

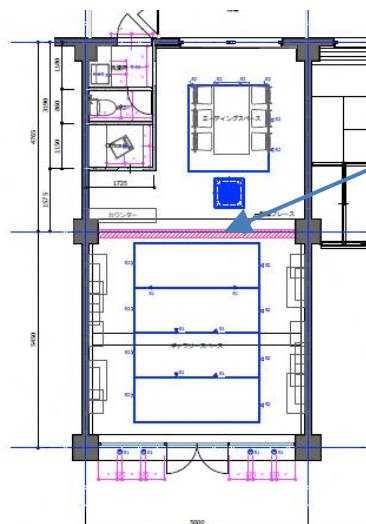
# 職人工房・西陣（名称：堀川 AC Lab） ギャラリーの貸出しについて

「アートと交流」をテーマに再生を進めている堀川団地の空店舗を活用して、アートやクラフトの情報発信や交流の拠点、**職人工房・西陣（名称：堀川 AC Lab）**を今年度も運営します。この施設のギャラリー部分を無料にて貸出しますので、ご利用の希望がありましたら下記要領にしたがい別紙の利用申込書によりお申し込みください。

## ギャラリー利用募集要領

利用期間	平成 30 年 6 月 1 日（金）～平成 31 年 3 月 24 日（日）各日とも 9:00～19:00 （利用できる期間は、 <b>原則</b> 1回につき 1 日～14 日以内とします）
施設場所	堀川団地 出水第3棟1階（京都市上京区堀川通上長者町上ル）
利用料金	無料
利用人数	1人でもグループでも可。
利用基準	「アートと交流」のテーマに合致していること。また、100冊程度の書籍を用意すること（和書・洋書・カタログ等種類問わず。「本」の形をしていればよい）。
利用例	<p>(1) 商品や作品の展示・販売、商談会 (2) 技術や素材サンプル等の展示・紹介 (3) 制作実演、体験教室、ワークショップ (4) 大きな作品などの制作場所 (5) 修理やお詠え、オーダーメイド等の相談会 (6) 試作品のテストマーケティング、消費者の意見調査 (7) 勉強会、交流会、トークショー、プレゼン大会等</p> <p>※使い方は自由です。上の例を参考に皆様の創意と工夫で使ってください。 なお、お申し込みいただいた内容によっては、ご利用できない場合や内容の一部変更をお願いすることがあります。 ※商品の販売や受注、有料の体験教室等も可能です。その場合の販売対応は各自にてお願いします。</p>
申込方法	利用提案書に必要事項を記入し、メールにてお送りください 宛先：株式会社大垣書店 堀川 AC Lab 事務所 メールアドレス： <a href="mailto:moriyoshi@books-ogaki.co.jp">moriyoshi@books-ogaki.co.jp</a> ※利用の可否、具体的な期間など詳細については折り返しご連絡させていただきます。
その他	<p>(1) 利用期間・時間については、皆様からの希望をもとに調整します。ご希望に添えない場合もありますので御了承ください。 (2) 可能な限り、制作者本人、又は、商品・作品・素材・技術を説明できる方が滞在してください。 (3) 当施設は、堀川団地上長者町団地跡地に新たに建設される「堀川アート&amp;クラフトセンター（仮称）」整備事業者として選定された（株）大垣書店が</p>

	<p>府から運営を委託されています。皆様からご提出いただきました情報は京都府商工労働観光部 染織・工芸課と共有しますので、ご了承ください。</p> <p>(4) 次のような場合は、お気軽にご連絡ください。</p> <ul style="list-style-type: none"> <li>・ 利用してみたいが、どのように利用すればよいか分からない。</li> <li>・ 誰かと一緒に何かやってみたいが、組み合わせ相手が今のところいない。</li> </ul> <p>(5) 下記の設備以外に展示用の什器等を持ち込んでいただくことも可能です。飲食を伴うイベントや 19:00 以降のご利用については、ご相談ください。</p> <p>(6) 運営委託会社において、WEBやSNSを通じた広報に努めますが、集客を保証するものではありませんのでご了承ください。</p> <p>(7) できるだけ期間中に1回は実演やワークショップ、トーク等の集客イベントの開催をお願いします。(企画運営は(株)大垣書店が協力します)</p> <p>(8) 施設の見学は随時可能です(事前にご連絡ください)。</p>
<p>問い合わせ先</p>	<p>株式会社大垣書店 堀川 AC Lab 事務所          メール:<a href="mailto:moriyoshi@books-ogaki.co.jp">moriyoshi@books-ogaki.co.jp</a> もしくは Facebook ページより</p>
<p>職人工房・西陣の概要</p>	<p><b>【面積】</b> 約 30㎡ (ギャラリー部分)</p> <p><b>【特徴】</b> 昭和レトロなコンクリート建築の設えを活かしながら、温かみのある木製の展示用ツールや照明等を装備しています。</p> <p><b>【設備】</b> ディスプレイ棚 (壁面用箱形、可動式) × 12          ディスプレイ台 (大×4、小×4) →机や椅子としても利用可          可動式スポットライト、<b>プロジェクターとスクリーン</b>、洗面所等</p> <p><b>【その他】</b> 耐震ブレース (補強柱) より奥の部分は運営受託社である(株)大垣書店の事務スペースとして使用しますが、<b>打ち合わせ利用などで共用可能です。</b></p>



事務スペース (上部分) とギャラリーの間には耐震柱が入ります。

この部分がギャラリーです。(間口 5,600mm × 奥行き 5,450mm)